



Städtebauliches Erneuerungsgebiet "Stadtmitte V"

Lageplan zur 1. Änderung der Satzung über die förmliche Festlegung des Sanierungsgebiets "Stadtmitte V"

Hinweis
Der Lageplan ist Bestandteil der 1. Änderung
der Satzung über die förmliche Festlegung
des Sanierungsgebiets "Stadtmitte V"

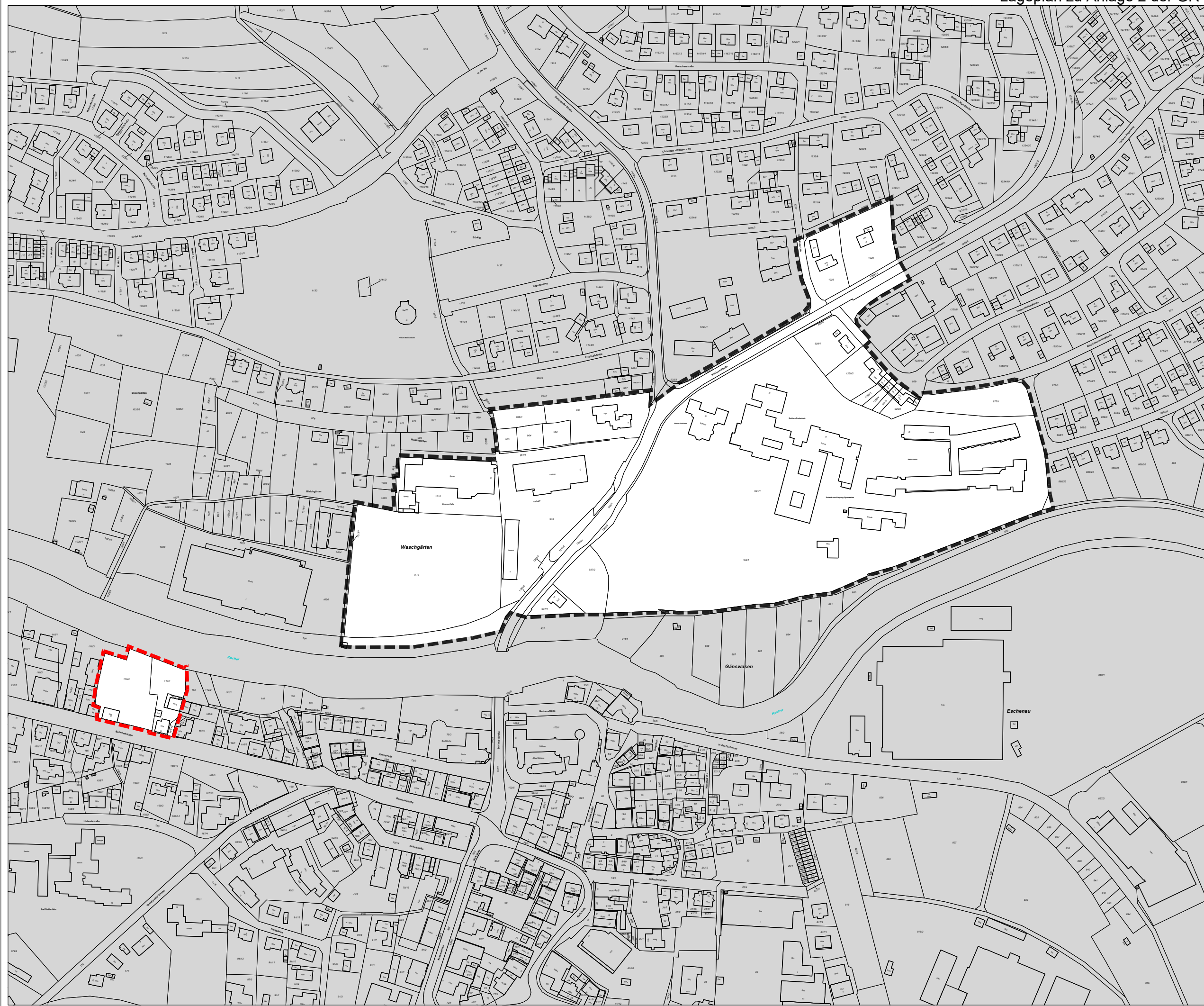
Verfahrensvermerke
Satzungsbeschluss:


Ausgefertigt für die
ortsübliche Bekanntmachung


Gaildorf, den

.....
Frank Zimmermann
Bürgermeister

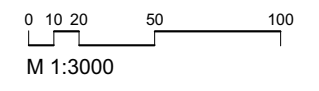
Ortsübliche Bekanntmachung:



 Abgrenzung Erweiterungsgebiet
Gesamtfläche: 4.024 m²

 Abgrenzung Erneuerungsgebiet
Gesamtfläche: 103.901 m²

Geobasisdaten © Landesamt für Geoinformation und Landentwicklung Baden-Württemberg.
www.lgl-bw.de, Az.: 2851.9-3/336



16.10.2024 Weikert / Dudel

KE LBBW Immobilien
Kommunalentwicklung GmbH
Heilbronner Straße 28
70191 Stuttgart